

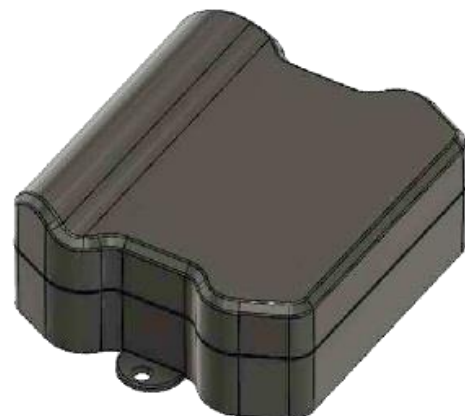
DISPOSITIVO GPS TRACKER LORAWAN

Descrizione generale

GPS Tracker con batterie non ricaricabili a lunga durata, con rilevazione urto e movimento.

Funzionalità

- Ricevitore Gps
- Accelerometro per rilevazione urto e movimento
- Led di segnalazione
- Batteria rimovibile e sostituibile
- Connettività LoRa 868/915 MHz
- Processore integrato con memoria non volatile per aggiornamenti
- IP 67
- Una trasmissione al minuto durante il movimento, nessuna da fermo (modalità risparmio energetico)
- Pronta trasmissione in caso di urto o movimento in qualsiasi direzione (rotazione compresa)



Alimentazione

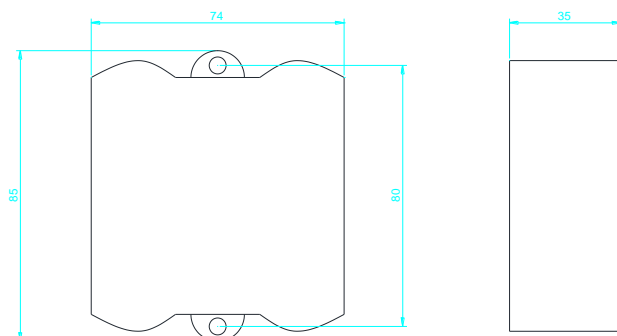
Pacco batterie Li-SOCl₂ a 3.6V 8800 mA/h

Durata stimata

- Uso intenso (3 ore di reale movimento al giorno): almeno un anno
- Uso moderato (1/2 ora di reale movimento ogni giorno per 5 giorni la settimana): 5 anni
- Uso saltuario (1 ora di reale movimento a settimana): 10 anni

Dimensioni

85 x 74 x 35 mm



Led di segnalazione

Il dispositivo entra in modalità di risparmio energetico se non sottoposto a movimento, durante il movimento il led indica:

- 1 flash: trasmissione in corso
- 2 flashes: trasmissione correttamente completata
- 3 flashes: errore di comunicazione

Installazione

Per il funzionamento del tracker è sufficiente che sia in posizione tale per cui abbia una visibilità del cielo il più diretta possibile.

Può essere fissato all'occorrenza mediante nastro biadesivo o mediante una o viti M4 sui fori presenti

Sostituzione batterie

- Svitare le 4 viti torcs e rimuovere il coperchio superiore
- Asportare con delicatezza dal coperchio inferiore il pacco batterie e la scheda elettronica, unite vicendevolmente mediante 2 conduttori
- Rimuovere con delicatezza il connettore della scheda (vedi immagine)
- Inserire il nuovo pacco batterie nella medesima posizione del precedente

